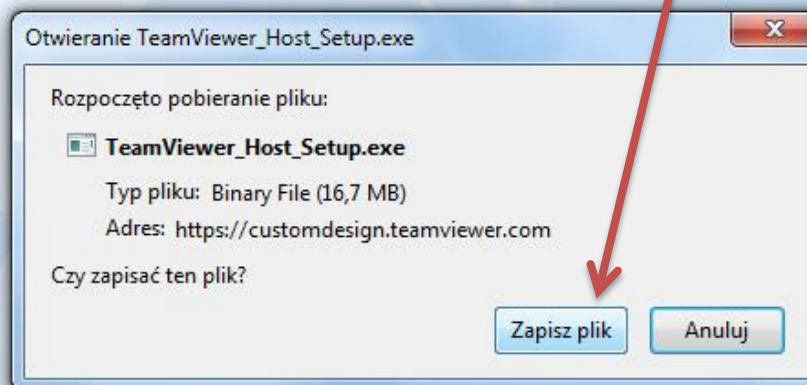


Po wejściu na stronę: <https://898.tv/itwnuw> rozpocznie się pobieranie programu **TeamViewer**, który umożliwi nam połączenie się z Państwem zdalnie. Po pojawieniu się okna pobierania, proszę nacisnąć przycisk **Zapisz plik**.



Trwa ładowanie programu TeamViewer...

Ładowanie wciąż trwa? [Spróbuj ponownie](#)



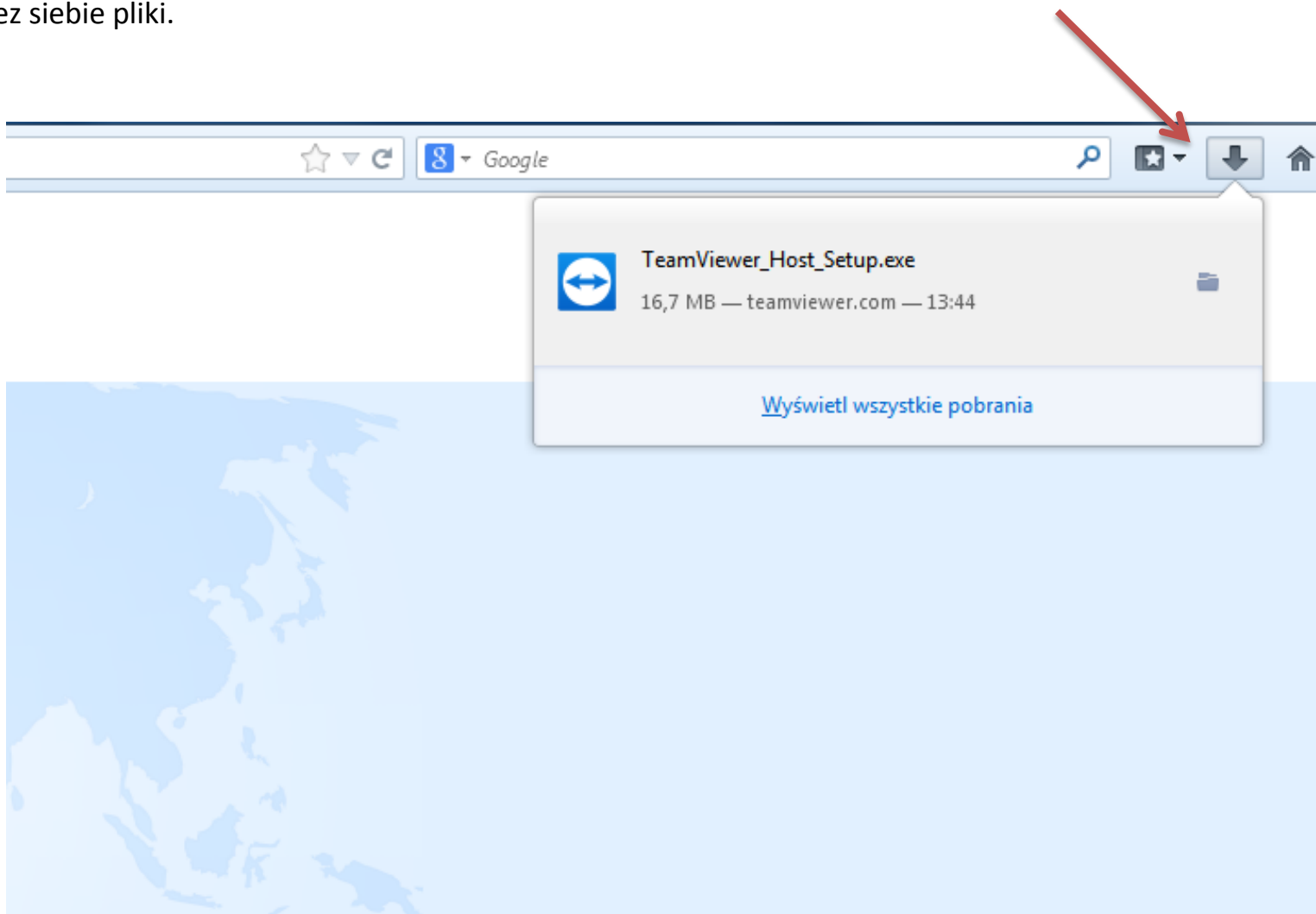
Dołącz z użyciem [wersja wcześniejsza](#)

[Kontakt](#) . [Nota prawna](#) . [Informacja o prawach autorskich](#) . [www.teamviewer.com](http://www.teamviewer.com)

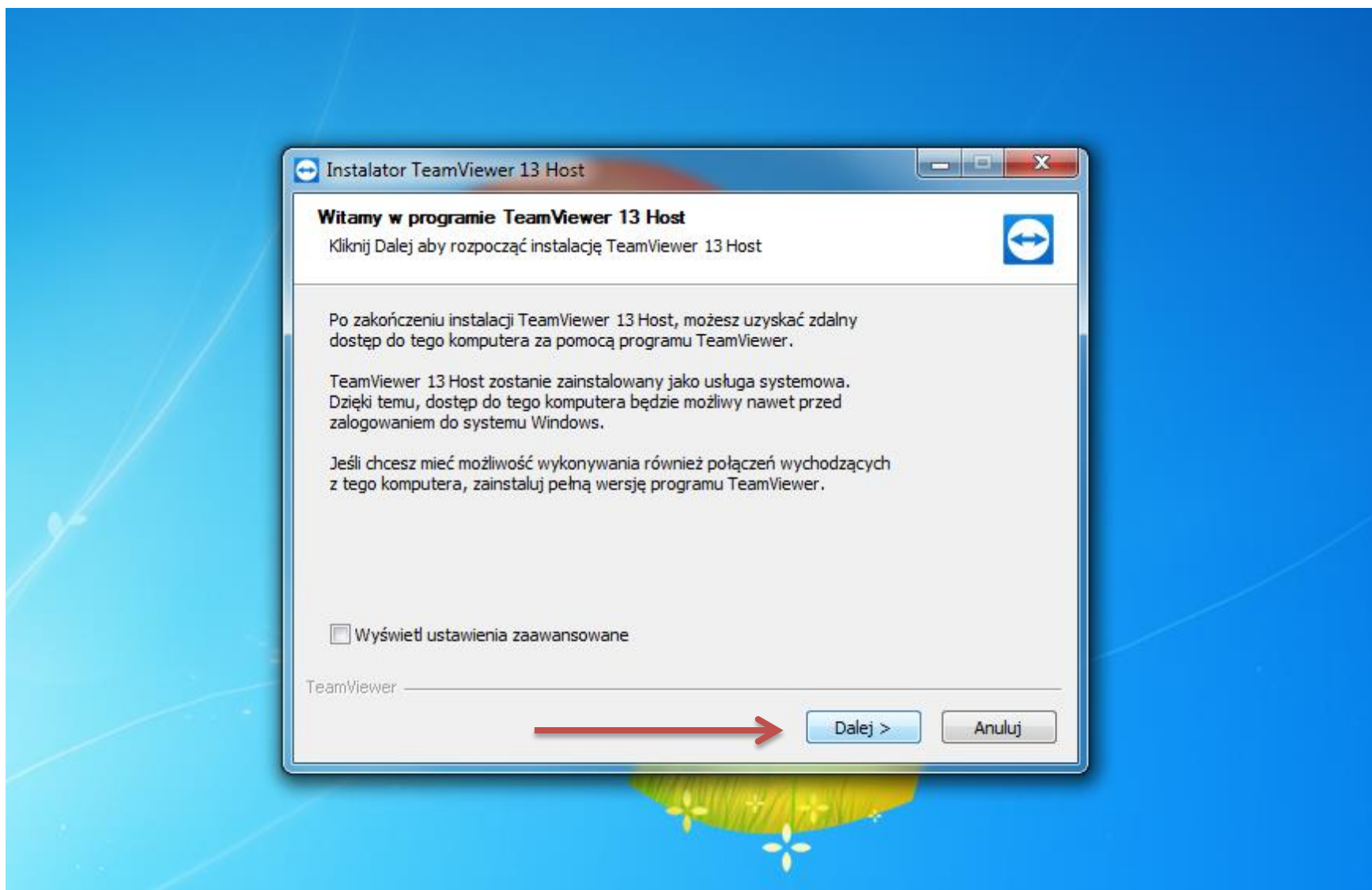
Język: Polski ▼

Copyright © TeamViewer GmbH 2018

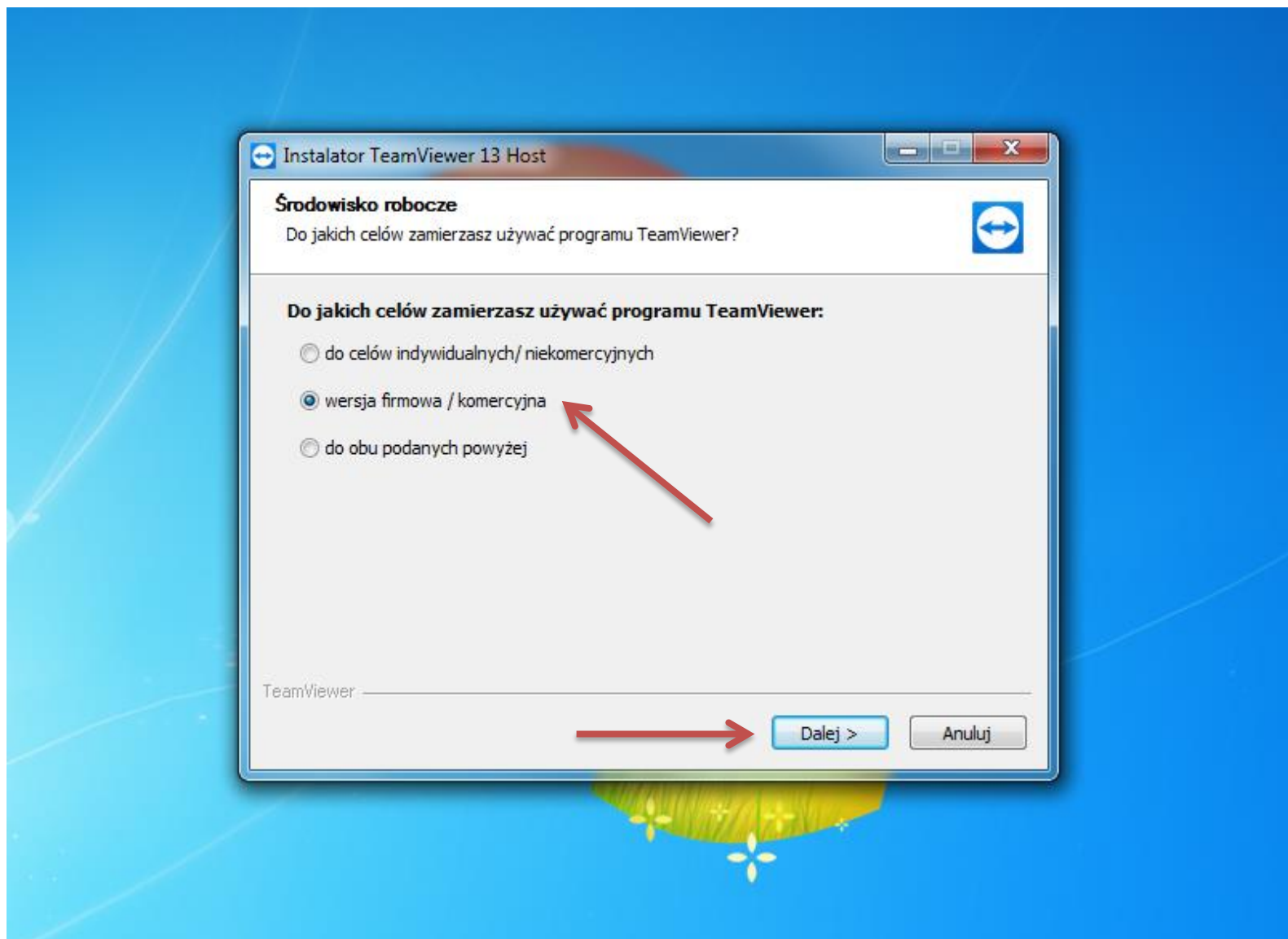
**TeamViewer** powinien się pobrać. Następnie należy uruchomić TeamVirwer\_Hot\_Setup.exe, który pojawi się w zależności od przeglądarki albo w górnym prawym rogu albo u dołu przeglądarki lub w miejscu, w którym zapisują Państwo wszystkie pobierane przez siebie pliki.



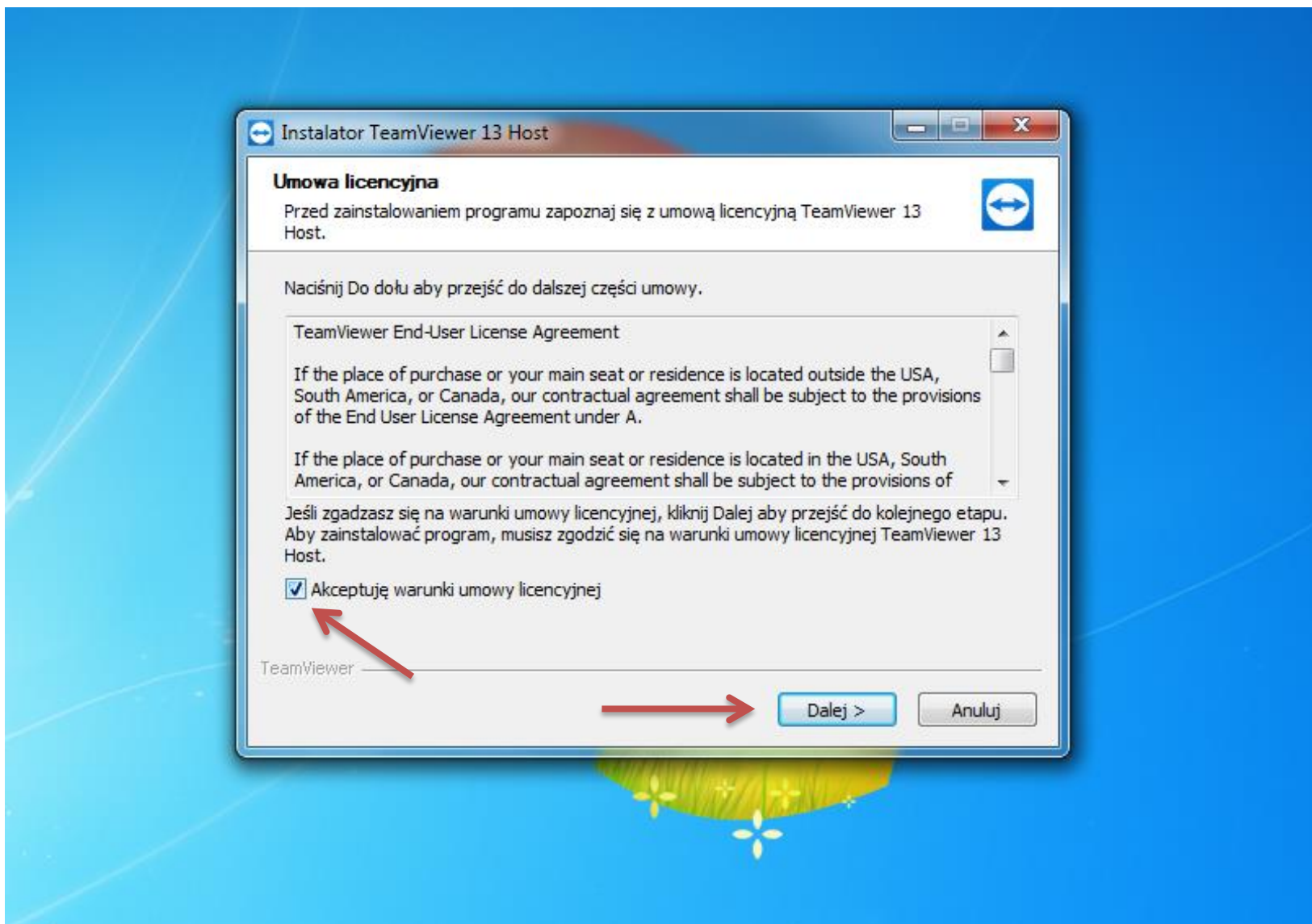
Na ekranie Państwa pulpitu powinno pojawić się okno instalacyjne wyglądające identycznie jak to pod spodem. W tym wypadku należy nacisnąć przycisk **Dalej >**



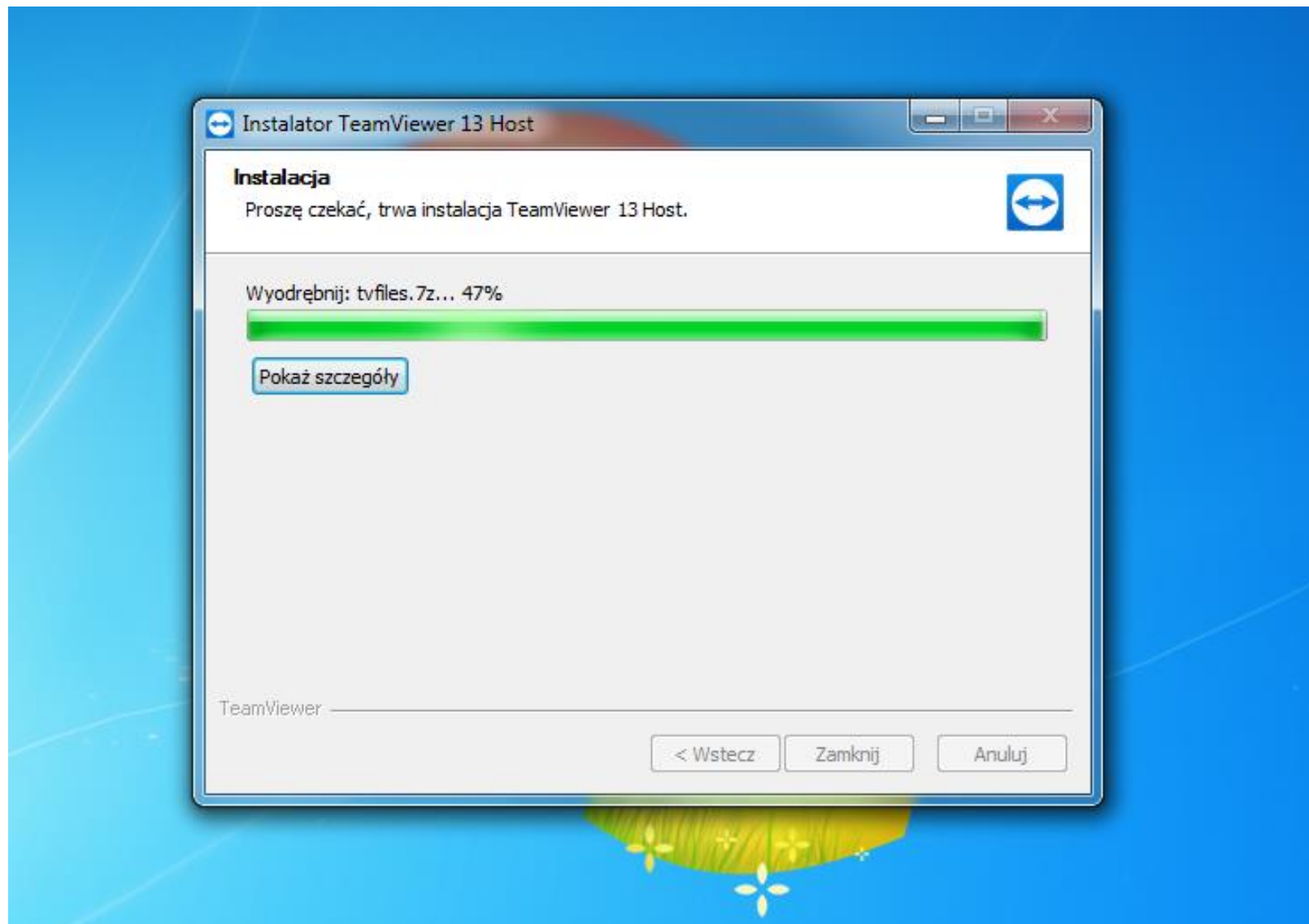
W następnym kroku należy zaznaczyć wersja **firmowa / komercyjna** i kliknąć przycisk **Dalej >**



Następnie zaakceptować warunki licencyjne, zaznaczyć  **Akceptuje warunki umowy licencyjnej** i kliknąć **Dalej >**



W tym momencie rozpocznie się instalacja oprogramowania



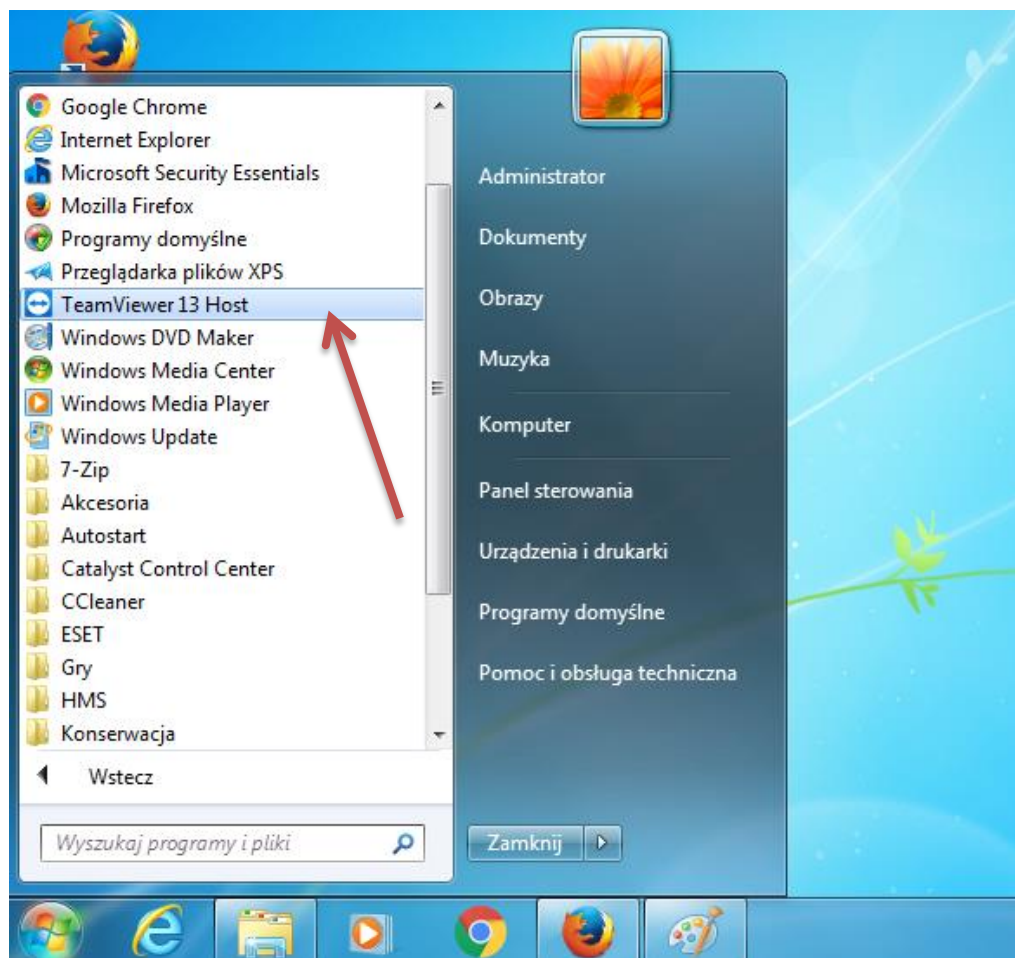
Po zakończonej poprawnie instalacji, program znajdą Państwo w pasku startowym Windowsa oznaczonym ikoną:



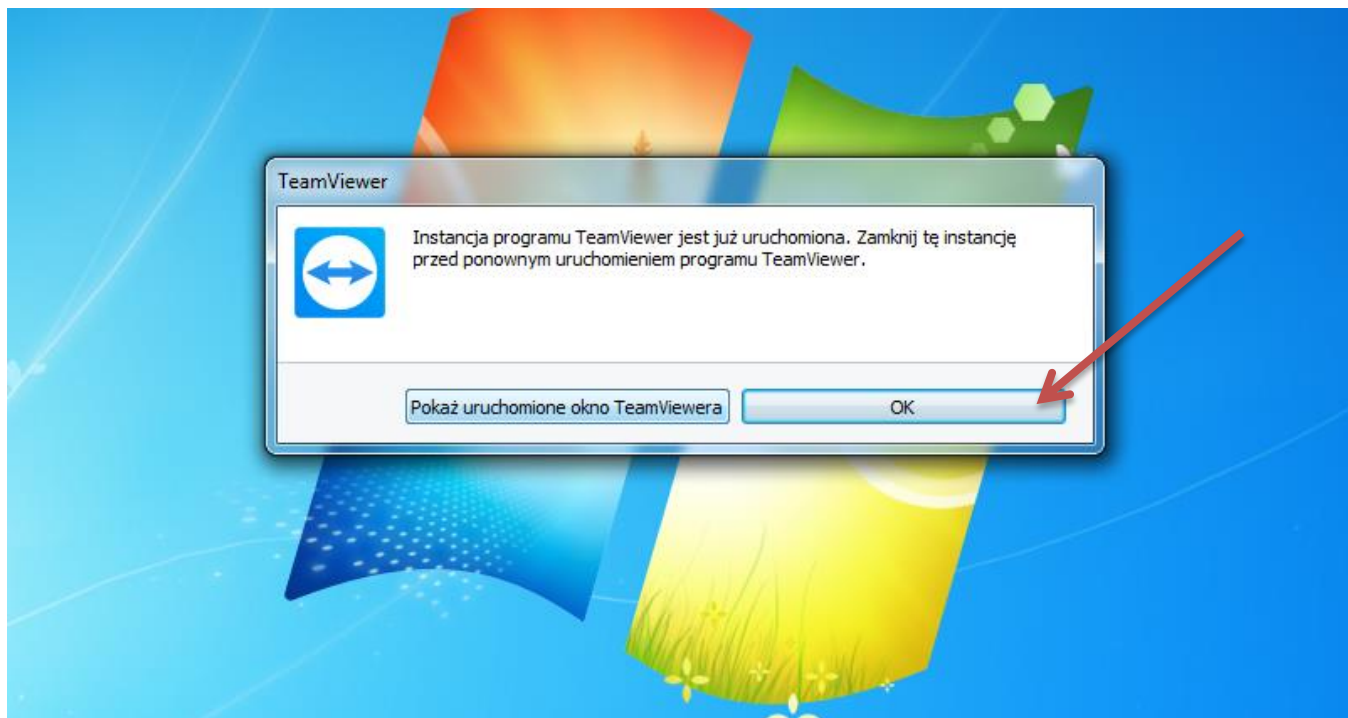
lub w prawym dolnym rogu po kliknięciu ikony:



Program **TeamViewer** oznaczony jest zawsze taką ikoną:

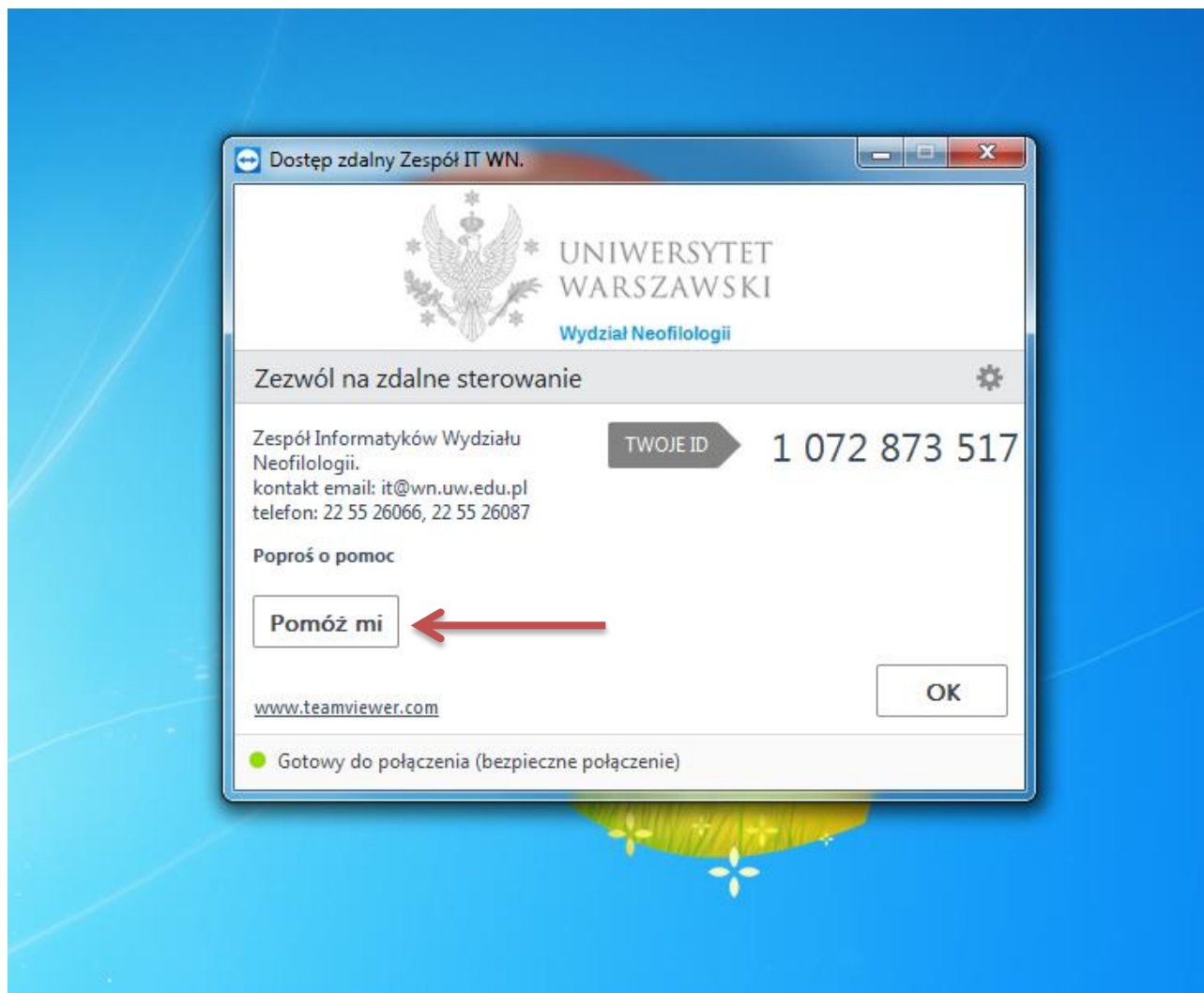


Po uruchomieniu programu możliwe, że ujrzą Państwo taki komunikat, w tym wypadku wystarczy nacisnąć przycisk **OK**





Po uruchomieniu programu ujrzą Państwo identyczne okno jak poniżej. W tym momencie należy zgłosić się do nas telefonicznie pod numerami: (22) 55 26066 lub (22) 55 26087. Oraz nacisnąć przycisk **Pomóż mi**.



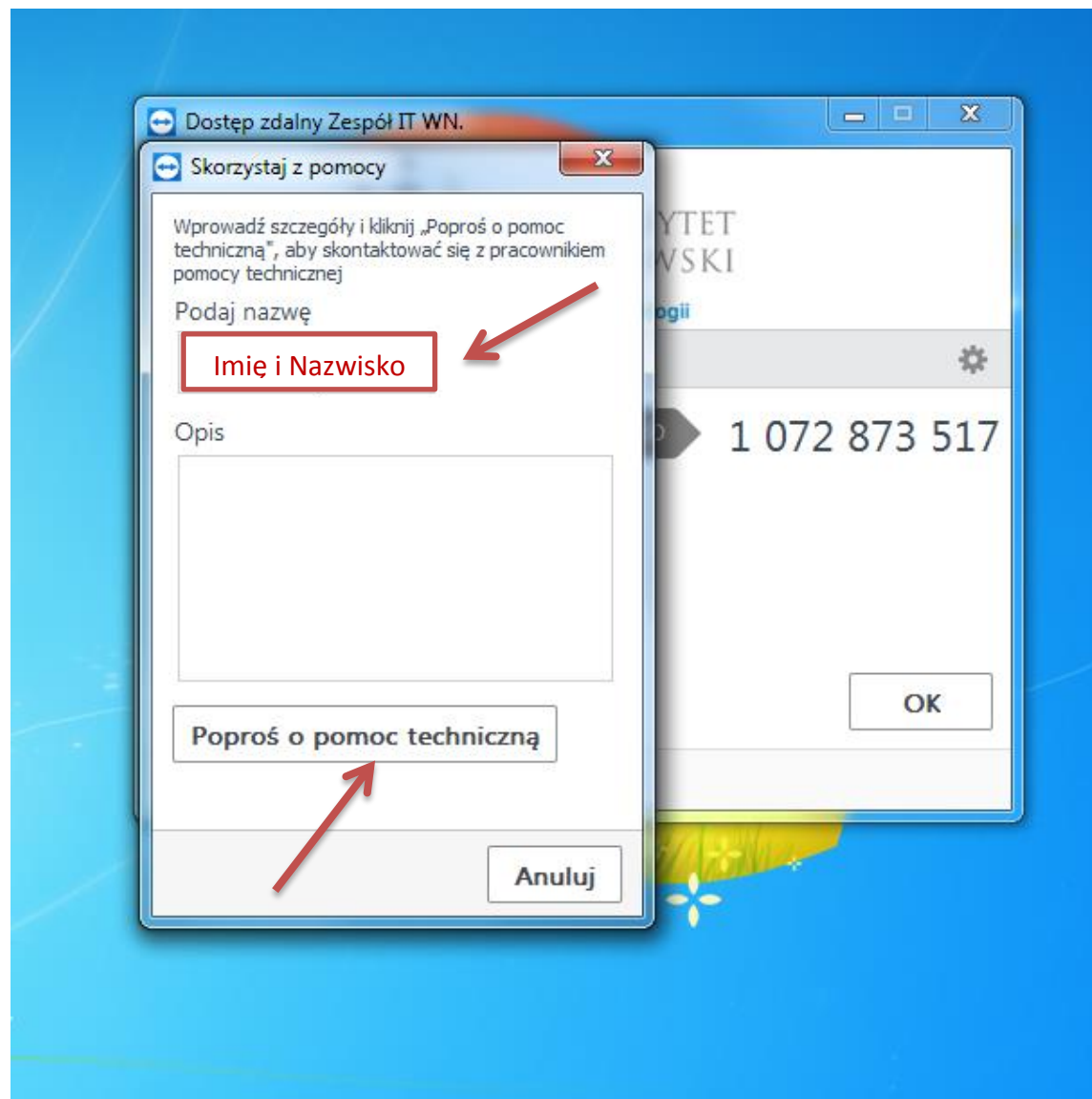
Pojawi się kolejne okno w którym wpisują Państwo:

W polu **Podaj nazwę** – swoje **Imię i Nazwisko**,

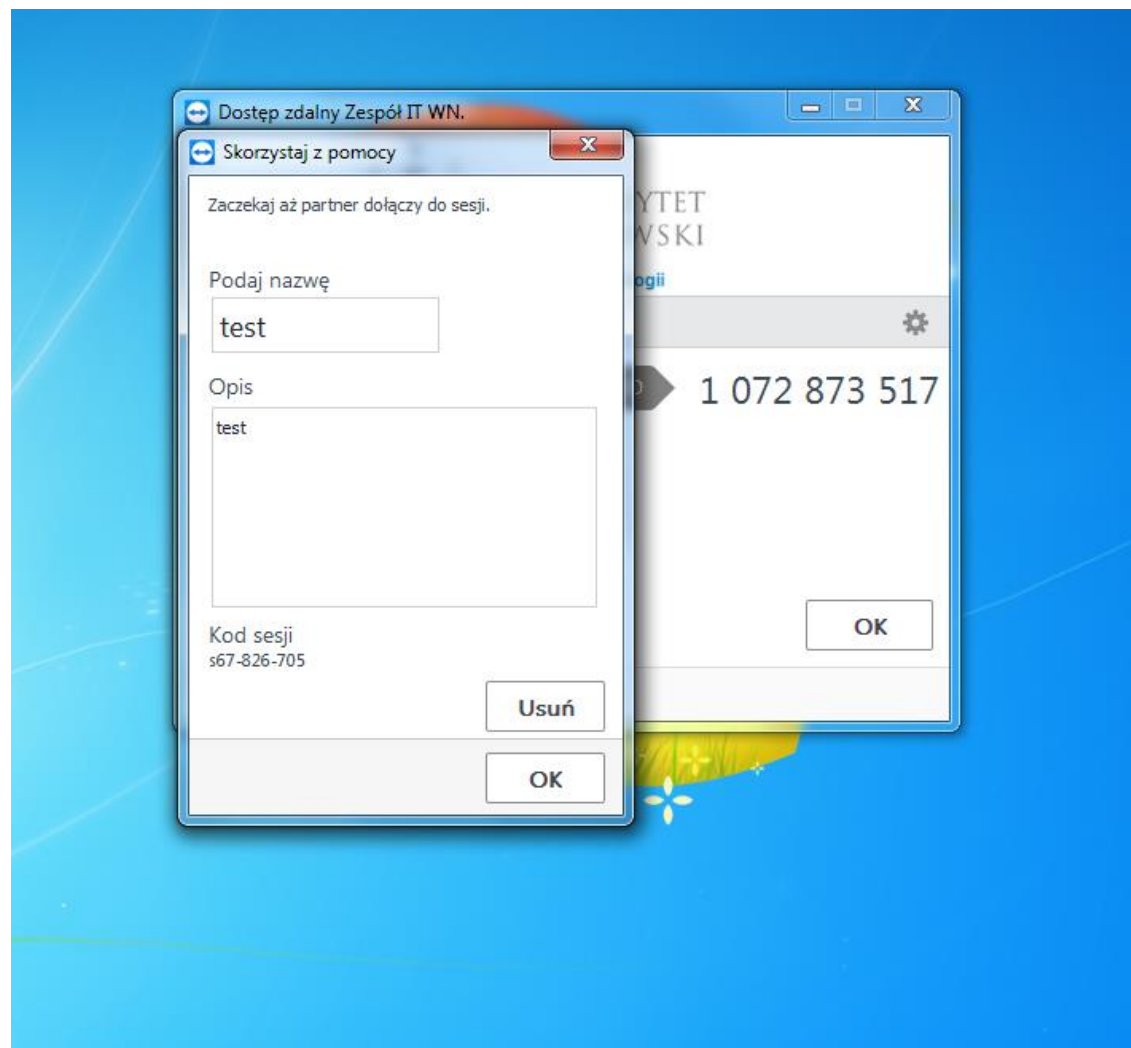
W polu **Opis** – jeśli Państwo się z nami już połączyli telefonicznie nic nie trzeba podawać.

Po wypełnieniu pól, należy nacisnąć przycisk

**Poproś o pomoc techniczną**



Po naciśnięciu przycisku **Poproś o pomoc techniczną** oraz po **kontakcie telefonicznym**. Będziemy wstanie podłączyć się do Państwa komputera zdalnie.



Po zaakceptowaniu przez nas połączenia pojawi się na Państwa monitorze okno z informacją, że osoba z zespołu informatycznego chce się z Państwem połączyć zdalnie.

W tym wypadku należy nacisnąć **Pozwól**

**W tym momencie nastąpi połączenie, dzięki któremu będziemy mogli zdalnie pomóc Państwu w usunięciu problemu.**

